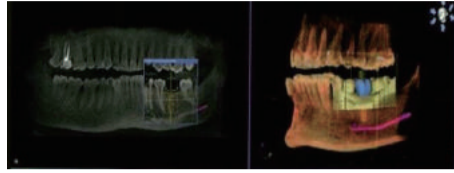


カウンセリングメニュー

3D-CT(ドイツ立体レントゲンスキャン分析)

- (1) 歯や顎のカルシウムの状態を立体分析。
 - (2) 歯列の状態、咬合圧の影響を視覚的に確認できる。
 - (3) 根の形状、歯槽骨の吸収状態の正確な確認ができる。抜歯や根管治療、根端切除の手術シミュレーションが正確になりました。
 - (4) 歯周病やオーラルケアの指導をピンポイントでプランニングできます。
- ほぼ今までのレントゲンと、変わらない放射線量、胸のレントゲン撮影の1/10で、病巣や、根形状などを立体で観察でき、カルシウムの量の分析、インプラントのシミュレーション、手術用ジグプレートをドイツへのデータ送信で作成、国際保証のインプラント埋入が可能です。



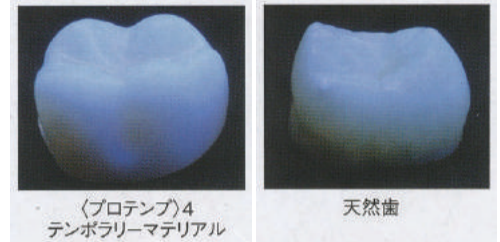
※ 歯科ドッグ・オーラルケアトリートメント

● 3D-CTのみ(カウンセリング等、初診等)	21,000円
● 他の検査(※)と一緒に受ける場合	6,000円

初期修復(米国3M社プロテンプ4)

3M社製プロテンプ剤の使用、プロビジョナルズ(仮歯)により咬み合せ改善と感染予防を行う。

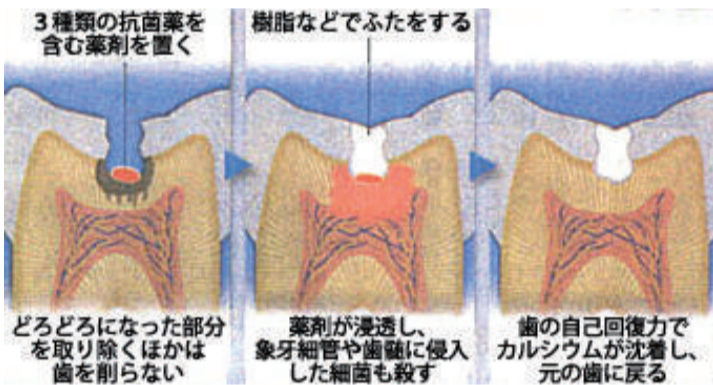
- (1) 2年間の使用が可能
- (2) プラーク付着の少ない表面性状
- (3) ひっかかりのない精密なマージン形態の再現で隣接面フロスケアが可能
- (4) 通常の樹脂ではない圧縮強度と、耐摩耗にすぐれたアラミド樹脂を用いた仮歯。
- (5) 普通にお手入れでき食事でも安心して噛めます。
- (6) 最終修復物に至るまでに形の修正、形成の修正が容易で数回のステップアップで最上の咬合状態に近い使用状態で、経過観察を2週間から24カ月くらい行えるものです。



● ユニセムセット (1歯 使用可能期間 24カ月)	25,000円
● ベースセット (1歯 使用可能期間 12カ月)	20,000円
● 修理再作成 8,000円	● 咬合調整 2,000円

3MIX(3種混合抗菌薬)

3MIX法を根管治療法と感染歯質内の殺菌と無菌化に応用。



- (1) 治療回数が減る。(消毒薬の交換は4週間ごと。)
- (2) 確実に殺菌。根管内細菌をゼロにして根管外も殺菌。
- (3) 深いむし歯でも神経を残せる率が確実に向上します。2次むし歯防止にもなります。
- (4) 口腔内細菌、真菌も含め広域な多種菌群を殺菌できます。

● 根管治療に用い神経根管の消毒にもちいる場合一回の貼薬使用(※1)	2,000円
● 虫歯の歯の内部消毒に用いる場合(1歯)(※2)	6,000円

※1 非感染根管治療は通常2回までです。感染根管治療については、最大6回の処置まで使用します。
 ※2 管理、4週間から3ヶ月くらいの期間の経過観察するコストを含めます。

歯科ドッグ検査・オーラルケアトリートメント(ORCT)

歯周病菌連鎖による全身病の原因となる多種細菌の感染による歯周病とむし歯。歯の表面と根面歯周ポケットには、ヘドロのような見えないバイオフィームという細菌の膜がこびりつき、洗口や歯ブラシのお手入れだけではその膜は壊すことができません。当院独自のオーラルケアトリートメントのメニューは、日常にかくれる問題点を、唾液サリバテスト・歯周病検査・細菌検査を含めた歯科衛生士による専任でお口のチェックを行います。バイオフィームを壊し、また確実に除菌できる毎日のコントロールケアを指導し伝授します。3DS法と比較して効果的で安価です。

● 除菌ケア：WF式ORCT	25,000円(2回分)
	3回目以降 8,000円

酸蝕対策トリートメントケア&フッ素(イオン導入法)

食後は口内常在菌の作用や、飲料、食中の酢の作用でPHが酸性になります。唾液はそれを弱アルカリにもどす作用があるのですが、歯間隣接面や根元の歯肉縁では効果が弱く、唾液中のイオンによる再石灰化が弱いのです。フッ素イオンを用います。Caイオンのかわりにフッ素イオンを取り込んだ歯質は脱灰作用に対して強い抵抗力を示すのでむし歯になりにくいのです。高濃度(6000ppm)のフッ素溶液(2%NaF・フッ化ナトリウム液)を電氣的・積極的に短時間で歯の表面にフッ素イオンを確実に取り込ませます。専用トレーを上歯に4分間、下歯に4分間の合計8分間。年2回、成人の方も、隣接面や根面う蝕を予防するために行いましょう。知覚過敏むし歯予防にも効果的です。



25,000円(※)
 ※処置前の研磨クリーニングを含みます。

顕微鏡治療マイクロスコープ(ドイツライカ製)

- (1) 裸眼で把握できない微細な形成ラインのみだれや亀裂などがはっきり確認できます。
- (2) 根管内を視認できるので確実な根管治療ができます。
- (3) 顕微鏡を使うことで、手指の操作が細やかにミクロンレベルにコントロールでき、通常視野の操作もより微細になり安定します。

ドイツ・ライカ独自のレンズ構成で、40倍もの拡大像とシャープな映像、色再現性に優れるより鮮明で、緻密な映像記録も得られ、治療前後や、処置中の動画を患者さんにお見せして、WFの治療精度を確認して頂けます。すべてのドクターがこのスコープを使って治療内視をいたします。スタンドでなく床固定の設置で安定・3台構成で多くの処置に活用しています。



● マイクロ使用による根管治療(1回)	5,000円
● マイクロ使用による模型トリミング仕上げ(1歯)	20,000円